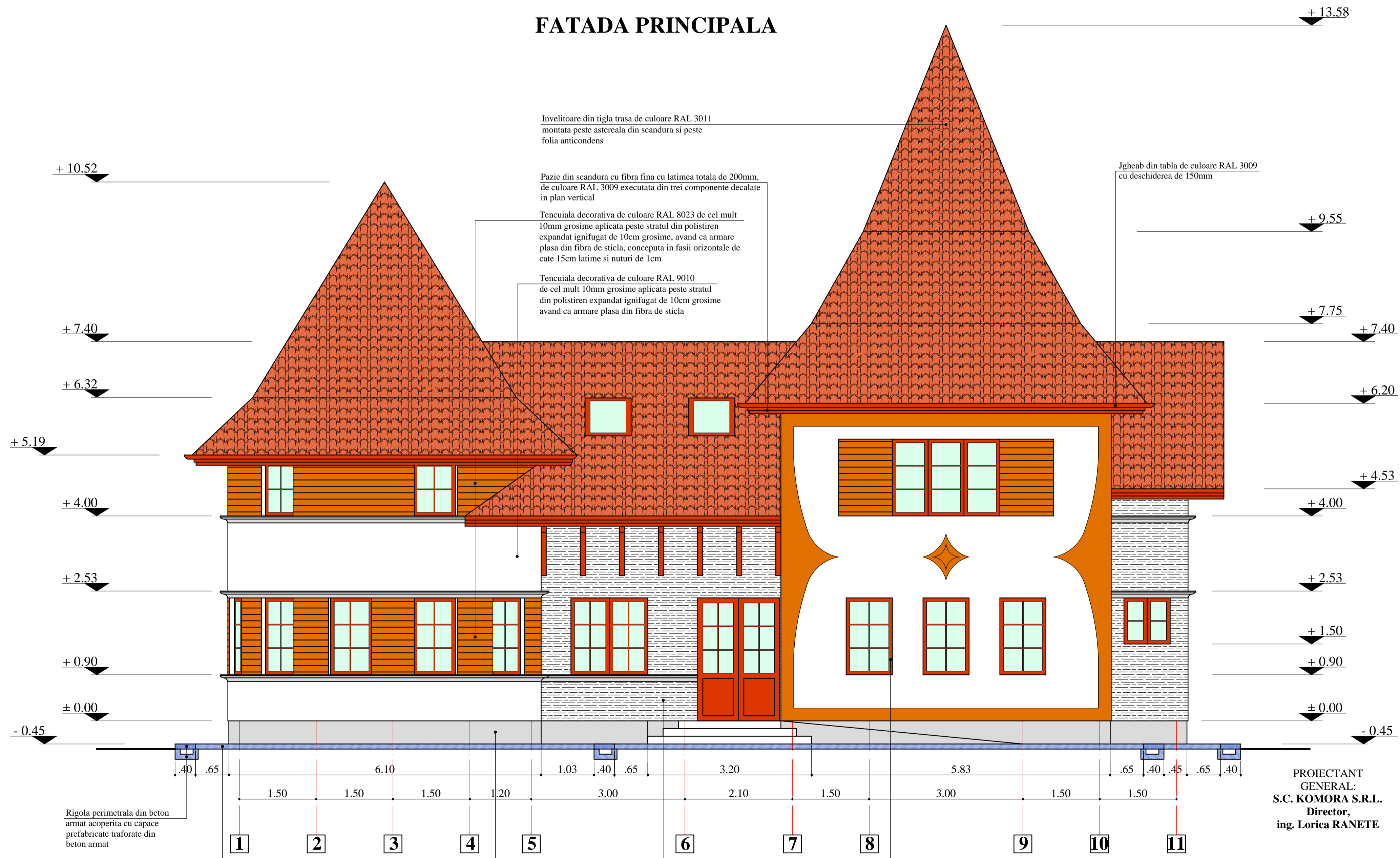


# FATADA PRINCIPALA



Invelitoare din tigla trasa de culoare RAL 3011 montata peste astereala din scandura si peste folia anticondens

Pazie din scandura cu fibra fina cu latimea totala de 200mm, de culoare RAL 3009 executata din trei componente decalate in plan vertical

Tencuiala decorativa de culoare RAL 8023 de cel mult 10mm grosime aplicata peste stratul din polistiren expandat ignifugat de 10cm grosime, avand ca armare plasa din fibra de sticla, conceputa in fasii orizontale de cate 15cm latime si nuturi de 1cm

Tencuiala decorativa de culoare RAL 9010 de cel mult 10mm grosime aplicata peste stratul din polistiren expandat ignifugat de 10cm grosime avand ca armare plasa din fibra de sticla

Jgheab din tabla de culoare RAL 3009 cu deschiderea de 150mm

+ 10.52

+ 7.40

+ 6.32

+ 5.19

+ 4.00

+ 2.53

+ 0.90

± 0.00

- 0.45

+ 13.58

+ 9.55

+ 7.75

+ 7.40

+ 6.20

+ 4.53

+ 4.00

+ 2.53

+ 1.50

+ 0.90

± 0.00

- 0.45

.40 .65 1.50 1.50 1.50 1.20 3.00 1.03 .40 .65 3.20 2.10 1.50 5.83 .65 .40 .45 .65 .40

1 2 3 4 5 6 7 8 9 10 11

Rigola perimetrala din beton armat acoperita cu capace prefabricate traforate din beton armat

Trotuar de garda din beton slab armat clasa C8/10 (Bc10) in grosime de 10cm

Soclu placat cu polistiren extrudat de 5cm peste care se aplica o tencuiala impermeabila de 10-15mm grosime armata cu plasa din fibra de sticla si vopsea lavabila de culoare RAL 9006

Placaj cu piatra naturala de cel mult 20mm grosime, dispusa in fasii orizontale, de culoare RAL 7035 plicata peste stratul din polistiren expandat ignifugat de 10cm grosime

Tamplarie cu tocuri si cercevele din PVC pe structura din profile zincate usoare, de culoare RAL 3009 in sistem pentacameral cu geam termoizolant dublu 4+16+4mm tratat cu strat reflectant cu coeficient de emisie e<0.10 si coeficient de transfer termic Ug=1.8WmpK (R=0.55mpKW)

PROIECTANT GENERAL:  
S.C. KOMORA S.R.L.  
Director,  
ing. LORICA RANETE

VERIFICATOR EXPERT	NUME	SEMNTURA	CERINTA	REFERAT / EXPERTIZA NR./ DATA	PROIECT NR. 01/2017
S.C. SANDRA COM S.R.L. CALARASI - J51/442/1994 - CUI-RO5913640				BENEFICIAR: COMUNA DOBROSLOVENI Judetul OLT	FAZA SF
SPECIFICATIE	NUME	SEMNTURA	SCARA 1:50	TITLU PROIECT: GRADINITA CU PROGRAM PRELUNGIT, LOCALITATEA RESCA, COMUNA DOBROSLOVENI, JUDETUL OLT	PLANSĂ NR. A11
PROIECTAT	ing. Misaca H.		DATA Ianuarie 2017	TITLU PLANSĂ: FATADA PRINCIPALA GRADINITA CU PROGRAM PRELUNGIT	
DESENAT	arh. Iacob Diana G.				
	arh. Solomon G.				